

ネット昇降用電動ウインチ

GX-305/410

**防雨・防錆・防塵型、超軽量
コンパクトなウインチ**



特長

- **防塵・防雨・防錆に優れた構造**
モータ・減速機構・電磁ブレーキ等は錆に強いアルミケーシング及びエンジニアリングプラスチックのケースに収納されており、塵芥、雨滴から守られています。
- **高性能電磁ブレーキと停電時ブレーキ開放装置**
30万回社内耐久テストで確認済の高性能電磁ブレーキを採用しております。停電時、蝶ネジを廻すことでネットを容易に降下させる事ができます。
- **簡単なウインチの取付**
ポール前面への出っ張りが少なく済む縦付型になりましたのでネットを傷めません。

仕様

※ () 内はロープ巻層を示す

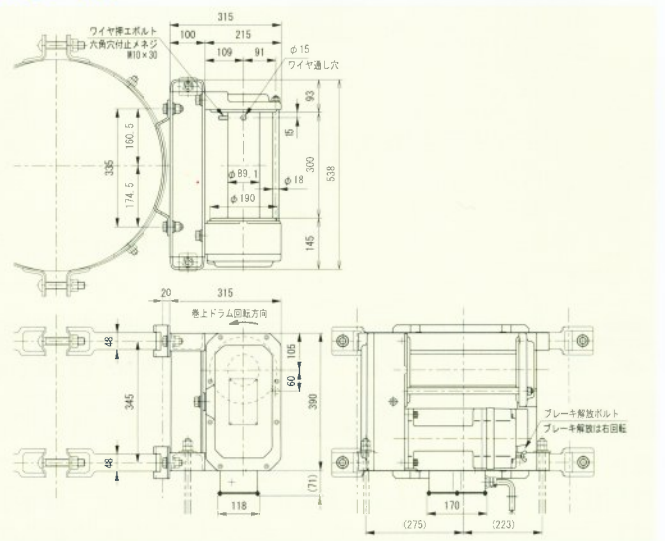
型式		GX-305		GX-410		
最大荷重 (kg)	50Hz	一層目	556	1000		
		中間層	(3) 556	(3) 1000		
		最上層	(5) 431	(5) 931		
	60Hz	一層目	464	1000		
		中間層	(3) 464	(3) 1000		
		最上層	(5) 360	(5) 776		
ロープ速度 (m/min)	50Hz	一層目	4.1	4.1		
		中間層	(3) 5.7	(3) 5.7		
		最上層	(5) 7.3	(5) 7.3		
	60Hz	一層目	4.9	4.8		
		中間層	(3) 6.9	(3) 6.8		
		最上層	(5) 8.9	(5) 8.8		
ロープ巻取長さ (累計) (m)	一層目	8.1	8.1			
	中間層	(3) 30.4	(3) 30.4			
	最上層	(5) 60	(5) 60			
使用ロープ径 (mm)		φ10				
電動機	出力		0.75kW		1.5kW	
	電圧・電流		200V/50Hz…3.7A		200V/50Hz…6.5A	
			200V/60Hz…3.3A		200V/60Hz…6.0A	
		220V/60Hz…3.2A		220V/60Hz…5.8A		
製品質量 (kg)		62		70		

(標準電気付属品)

モータコード	2mm×4芯×2m
--------	-----------

※制御回路・操作スイッチは付属しませんので、別途制御盤が必要です。

寸法



※標準のGXは縦付型仕様です。据置型でご使用の場合は事前にご連絡ください。

オプション

集中制御盤



集中制御盤により、遠隔にて全てのウインチの一括操作並びに個々のウインチの単独操作が容易にできます。

制御盤から各ウインチまでのコードの太さは計算式
 $S = 0.0026 \times I (A) \times L (m)$ によって求められます。(6%)
 GX-305 $I = 3.7A$ GX-410 $I = 6.5A$

電源コードの太さ	2mm	3.5mm	5.5mm	8mm	14mm
GX(W)-305	204m	360m	570m	830m	1000m
GX(W)-410	110m	200m	320m	470m	800m

- 注意**
- ウインチおよび集中制御盤の故障防止のために下記の項目は特にご注意ください。
 - 電源容量は次の計算式で求められます。
 $P (kVA) = \sqrt{3} \times 200V \times I \times 1.25 \times \text{使用台数} \times 10^{-3}$
 - 電圧降下および過大の昇圧にご注意ください。
 電源容量が不足すると、一括運転時の起動電流により電圧降下してウインチの動作不良が発生することがありますので、電源容量は十分にとってください。
 (起動電流は定常運転時の約6倍にもなります)
 - 進相コンデンサーを取付ける場合は制御方法・配線方法に限定がありますので必ず事前にご相談ください。
 - モータスピードは電圧、負荷の大きさにより変わります。多台ウインチの一括運転には各々に制御回路を設けてください。
 - 元電源の容量が低い場合は計算以上の太さが必要です。

※制御盤の仕様は、お客様のご要望により屋内型・屋外型・官庁仕様ができます。

ネット昇降用電動ウインチ

GXW-305/410

強風時にも活躍、ワイヤを傷めない
強制降下式ウインチ



特長

■強制降下式

GXWタイプは、通常の昇降作業は勿論、強風時でもガイドロープ等からみついたネットを強制的に降下させることが出来ます。

■ワイヤを傷めないダブルドラム式

GXWタイプウインチは、溝付ドラムを並列配置したダブルドラム駆動式で、摩擦もほとんどなくメンテナンスも容易になりました。

■PAT.のオートテンション機能

2ウェイト式オートテンション装置は、簡単な機構ながらワイヤの伸びを確実に自動調整します。

仕様

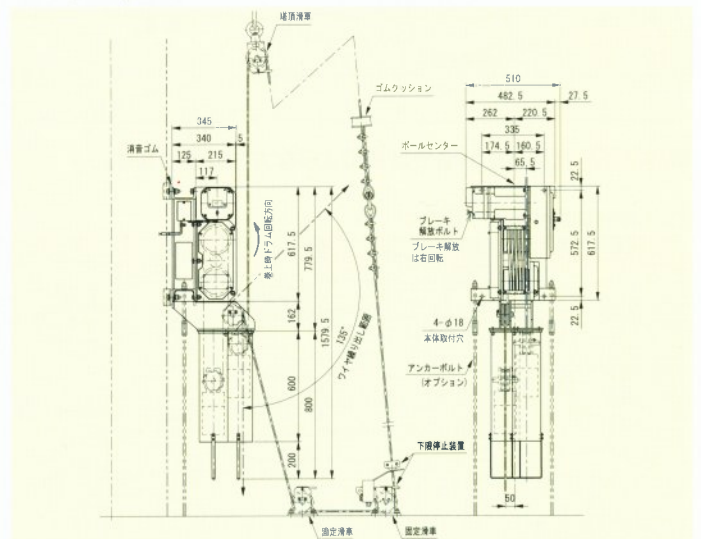
型式		GXW-305	GXW-410
最大荷重 (kg)	50Hz	572	1000
	60Hz	478	1000
ロープ速度 (m/min)	50Hz	5.5	5.5
	60Hz	6.7	6.6
使用ロープ径 (mm)		φ10	φ10
電動機	出力	0.75kW	1.5kW
	定格電圧	200V/50Hz…3.7A	200V/50Hz…6.5A
	定格電流	3相 200V/60Hz…3.3A 220V/60Hz…3.2A	3相 200V/60Hz…6.0A 220V/60Hz…5.8A
負荷時間率		25%ED	
製品質量 (kg)		127	135

(標準電気付属品)

モータコード	2mm×4芯×2m
--------	-----------

※制御回路・操作スイッチは付属しませんので、別途制御盤が必要です。

寸法



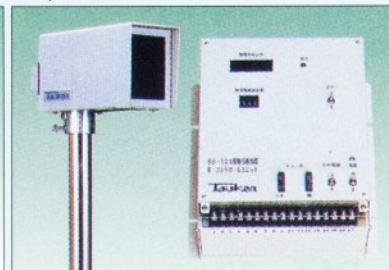
※GXWは縦付仕様ですので、据置型は出来ません。

各種センサーによる自動降下システム

●風速計連動システム

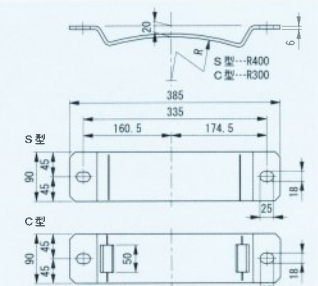


●雪センサー連動システム

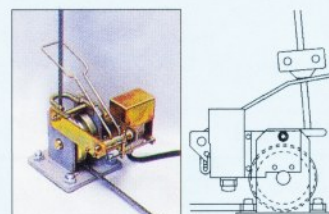


取付金具

S型……鋼管直溶接用
C型……コンクリートポール用
自在バンド(イワブチ6BD相当品)と併用頂ければ簡単に取付が可能です。
なお、迫り上がり止のためアンカーなどの取付をおすすめします。



下限停止装置



ゴムクッション

